

CATÁLOGO DO ITEM IMPORTADO

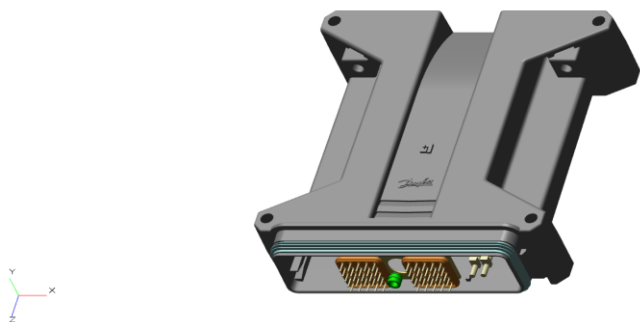
Pleito de Inclusão de Ex-Tarifário

Número de Controle SDIC	NCM	Sugestão de descrição do ex-Tarifário
F122-23I	9032.89.90	Modulo eletrônico de controle ECU (Eletronic Control Unit), tensão de 9 V a 36 V, capacidade de trabalho em temperaturas de -40 graus Celsius a +70 graus Celsius, conexões seladas com proteção IP67, possui entradas e saídas com detecção de falhas, 6 entradas digitais, 10 saídas digitais / PWM, 4 entradas digitais / analógicas, 6 entradas / analógicas / frequência, 4 entradas analógicas / temperatura / resistência, correntes solenoides, moduladas por largura de pulso (PWM), controle em malha fechada de corrente de solenoide, fontes de tensão de sensor independente, 2 interfaces de barramento CAN independentes, com dimensões máximas de 200 mm de comprimento, 160 mm de largura, 55 mm de altura, podendo pesar até 1 kg, aplicado no controle de solenoides hidráulicos digitais ou proporcionais com controle de corrente ou outras cargas elétricas, leitura de chaves, teclas, sensores com saída em tensão, resistência, corrente e frequência, utilizado em máquinas agrícolas.

1. Especificações técnicas detalhadas da autopeça:

Modulo eletrônico de controle ECU (Eletronic Control Unit), tensão de 9 V a 36 V, capacidade de trabalho em temperaturas de -40 graus Celsius a +70 graus Celsius, conexões seladas com proteção IP67, possui entradas e saídas com detecção de falhas, 6 entradas digitais, 10 saídas digitais / PWM, 4 entradas digitais / analógicas, 6 entradas / analógicas / frequência, 4 entradas analógicas / temperatura / resistência, correntes solenoides, moduladas por largura de pulso (PWM), controle em malha fechada de corrente de solenoide, fontes de tensão de sensor independente, 2 interfaces de barramento CAN independentes, com dimensões máximas de 200 mm de comprimento, 160 mm de largura, 55 mm de altura, podendo pesar até 1 kg, aplicado no controle de solenoides hidráulicos digitais ou proporcionais com controle de corrente ou outras cargas elétricas, leitura de chaves, teclas, sensores com saída em tensão, resistência, corrente e frequência, utilizado em máquinas agrícolas.

2. Imagem da autopeça importada e/ou desenho esquemático:



3. Aplicação do item importado:

Máquinas agrícolas.

4. Composição do item importado:

Plástico.